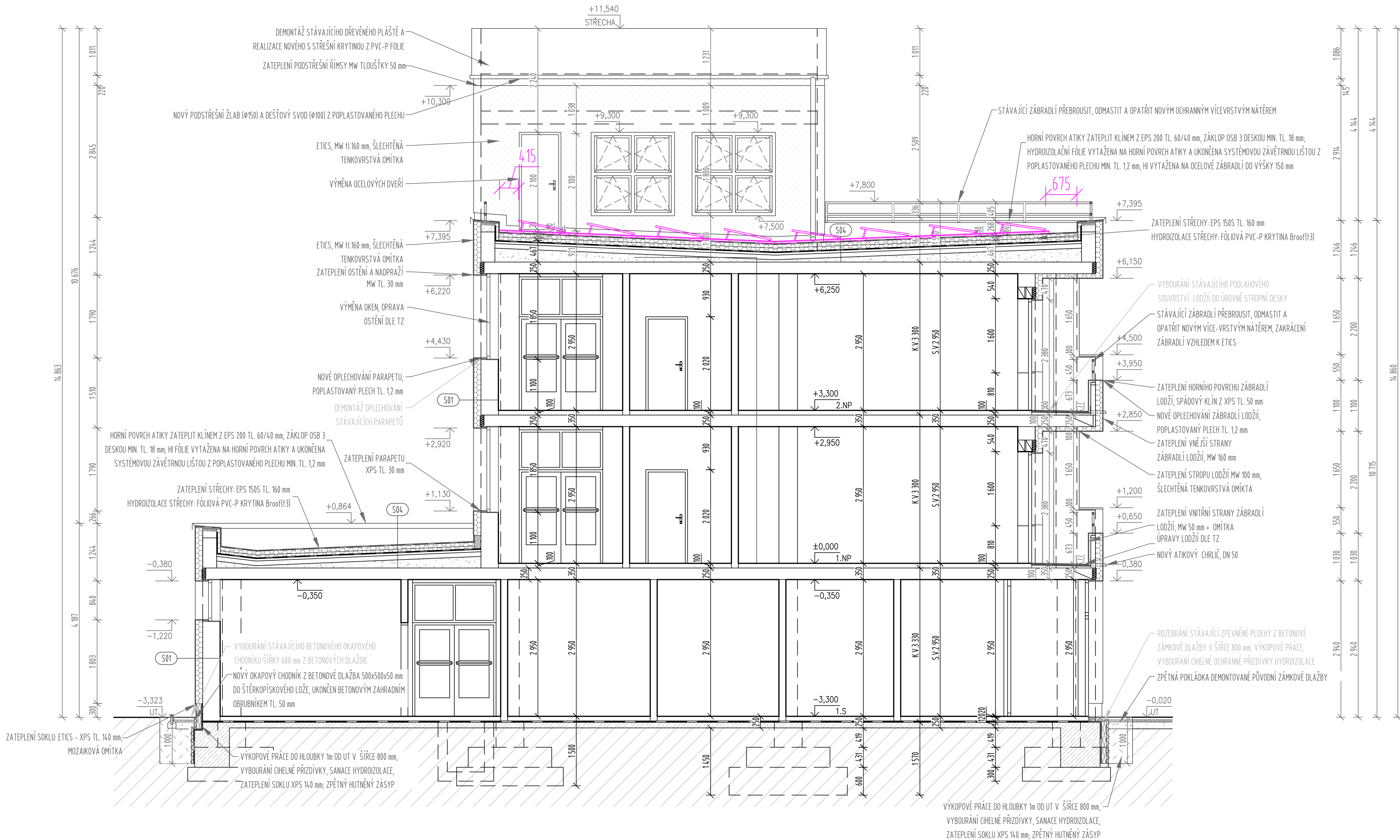


ŘEZ C-C' / SEKCE C; M1:50



SKLADBY KONSTRUKCÍ:

- OBVODOVÁ STĚNA:**
- FASÁDNÍ TENKOVRSTVÁ ŠLECHTENÁ TENKOVRSTVÁ OMÍTKA ZRNITOST 15 mm
 - PENETRACE
 - STĚRKOVCÍ HMOTA S VÝŽYTNĚNOU MŘÍŽKOU H. 5 mm
 - ZATEPLĚNÍ ETICS MW FASÁDNÍ H. 160 / 50 / 30 mm
 - LEPIČÍ TMEL H. 5 mm
 - VNĚJŠÍ PŮVODNÍ OMÍTKA
 - NOSNÉ OBVODOVÁ KONSTRUKCE
 - VNITŘNÍ OMÍTKA
- 587 ZÁBRADLÍ LODŽIE:**
- FASÁDNÍ TENKOVRSTVÁ ŠLECHTENÁ TENKOVRSTVÁ OMÍTKA ZRNITOST 15 mm
 - PENETRACE
 - STĚRKOVCÍ HMOTA S VÝŽYTNĚNOU MŘÍŽKOU H. 5 mm
 - ZATEPLĚNÍ ETICS MW FASÁDNÍ H. 160 mm
 - LEPIČÍ TMEL H. 5 mm
 - VNĚJŠÍ PŮVODNÍ OMÍTKA
 - NOSNÁ ŽELEZOBETONOVÁ KONSTRUKCE ZÁBRADLÍ TL. 100 mm
 - VNITŘNÍ OMÍTKA
 - LEPIČÍ TMEL H. 5 mm
 - ZATEPLĚNÍ ETICS MW FASÁDNÍ H. 50 mm
 - STĚRKOVCÍ HMOTA SE ZDOVOJENOU VÝŽYTNĚNOU MŘÍŽKOU H. 5 mm
 - PENETRACE
 - FASÁDNÍ TENKOVRSTVÁ ŠLECHTENÁ TENKOVRSTVÁ OMÍTKA ZRNITOST 15 mm
- 586 PLOCHÁ STĚCHA 1:**
- FOLIOVÁ PVC-P HYDROIZOLACE, MECHANICKY KOTVENÁ, TL. min. 15 mm
 - GEOTEXTILIE MIN. 300 g/m²
 - TEPELNÁ IZOLACE EPS 150 STABILIZOVANÝ TL. 160 mm
 - HYDROIZOLAČNÍ SOUVRSTVÍ Z ASF. PÁŠŮ
 - PENETRACE
 - BETONOVÁ MAZANINA H. 50 mm, DILAT. 2x2m
 - DÍLCE POLISID VE STYČNÍCH LEPENÝ ASFALTEM
 - TI: EPS H. 50 mm
 - SPADOVÝ PODSPY H. 50-300 mm - TŘÍDĚNÉ KAMENIVO - ZRNA Ø16-32 mm
 - STROPNÍ KONSTRUKCE
 - VNITŘNÍ OMÍTKA
- 586 PODLAHA NA PŮDĚ - SEKCE C:**
- DIFUZNÍ OTEVŘENÁ FOLIE
 - TEPELNÁ IZOLACE Z MW VE DVOU VRSTVÁCH - 2 x 80 mm
 - PAROZÁBRANA
 - GEOTEXTILIE MIN. 300 g/m²
 - CEMENTOVÝ POTĚR 50 mm
 - TI: EPS H. 100 mm
 - CEMENTOVÝ POTĚR 30 mm
 - STROPNÍ KONSTRUKCE - DESKY HURDIS S PATKAMI 80 mm
 - VNITŘNÍ OMÍTKA

LEGENDA:

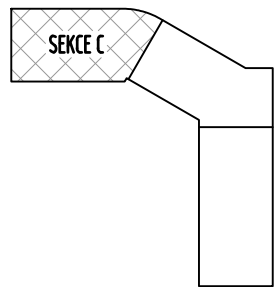
- | | |
|--|---|
| | STÁVAJÍCÍ NEUPRAVOVANÉ KONSTRUKCE |
| | ZDVO NOSNÝCH STĚN A VÝTAHOVÉ ŠACHTY TL. 300 mm Z CIHEL PLNÝCH PÁLENÝCH CP PIS |
| | ZAVĚTROVACÍ A SCHODIŠTOVÉ ŽB STĚNOVÉ PANELY TL. 160 mm |
| | MEZIIOKEN. PILÍŘE Z PLYNOSILIKÁTOVÝCH TVÁRNIC TL. 300 mm |
| | PŘÍČKY Z CIHEL DUTÝCH, TL. 300, 150 A 75 mm |
| | BOURANÉ KONSTRUKCE |
| | HRANY DŘÍVE VIDITELNÝCH KONSTRUKCÍ |
| | NOVÉ / UPRAVOVANÉ KONSTRUKCE |
| | ETICS - MW, H 160 mm - ŠLECHTENÁ TENKOVSTVÁ OMIČKA |

POZNÁMKY:


- POPIS KONSTRUKCÍ A ÚPRAV – BLÍŽE VIZ TECHNICKÁ ZPRÁVA
- TECHNICKÁ ZPRÁVA A POŽÁRNĚ BEZPEČNOSTNÍ ŘEŠENÍ JSOU NEDÍLNOU SOUČÁSTÍ PROJEKTOVÉ DOKUMENTACE !!!
- JEDNOTLIVÉ ROZMĚRY OBJEKTU JSOU PŘEVZATY Z PŘEDANÉ PROJEKTOVÉ DOKUMENTACE, PŘÍPADNĚ NESROVNALOSTI SE SKUTEČNOSTÍ NEJSOU VZHLÉDEM K ROZSAHU REGENERAČE ROZHODUJÍCÍ.
- VŠEKKÉ ROZMĚRY JE NUTNO OVĚŘIT NA STAVBĚ !!!
- PŘI PROVÁDĚNÍ POSTUPOVAT DLE TECHNOLOGICKÝCH PŘEDPISŮ POUŽITÝCH MATERIÁLŮ
- ATIKA PROVEDENA VE SPÁDU MIN 5,5%, SPÁD BUDE VYTVOŘEN SPÁDOVÝM KLÍNY Z XPS, KTERÉ BUDU KOTVENY PŘES OSB DESKU DO KČE ATIKY
- VNITŘNÍ STRANA ATIKY BUDE ZATEPLENA TEPELNOU ISOLACÍ Z EPS TL 80mm
- REŽIM STABILIZACE, KONTROL, ÚDRŽBY A OBNOVY BUDE STAVOVAN DLE ČSN 73 1901
- PROHLÁŠENÍ STŘEŠNÍHO PLÁTU MECHANICKÝMI KOTVENÍMI

LEGENDA – MAGUS:

— FV panely s konstrukc



PARCELNÍ ČÍSLO 5477/11, BUDOVA Č.P. 3077/20, KATASTRÁLNÍ ÚZEMÍ ŽABOVŘESKY [610470]

ZODP. PROJEKTANT	ing. Peter Petříč		 MAGUS INTERNATIONAL, a.s. Service & Engineering www.magus.cz
KONTROLOVAL	ing. Peter Petříč		
VYPRACOVAV	ing. Peter Petříč		
STAVEBNÍK	SAKO Brno, a.s.		
MÍSTO STAVBY	DS Vychodilova, Vychodilova 3077, 616 00 Brno – Žabovřesky		
NÁZEV STAVBY	FVE DS Vychodilova		DATUM 07/2022 FORMÁT 6x4 MĚŘÍTKO 1:50 STUPĚŇ PD D2S ČÍSŁ. ZAKÁZKY 7021039
STAVEBNÍ OBJEKT	FVE		ČÍSŁ. SOUPRAVY Č. VÝKRESU D4.1
ČÁST	---		
OBŠAH:	ULOŽENÍ FV PANELŮ NA STŘEŠE SEKCE C - ŘEZ C-C		